



# HeatMaster®

Kombiner HeatMaster med ACV beholdere!  
Maksimum mængde varmt vand

Højt ydende  
kombineret kedel og  
varmtvandsbeholder



## Minimum pladskrav

HeatMaster®  
201

+

Tank in Tank  
JUMBO 1000

4010 l på 10 min. og 8955 l på 60 min

**Selvafkalkende**  
Den specielle  
konstruktion sikrer  
mod kalkbelægninger  
forårsaget af direkte  
flamme påvirkning.



2,5 m<sup>2</sup>

**Anti- legionella**  
Opbevarings  
temperaturer på  
over 60°C forhindrer  
bakteriedannelse  
Brugsvands  
temperaturer på  
op til 90°C

## Varmtvandsbeholder

Kan også bruges som  
separat varmtvands-  
beholder, med en  
ydelse fra 40 til  
240kW



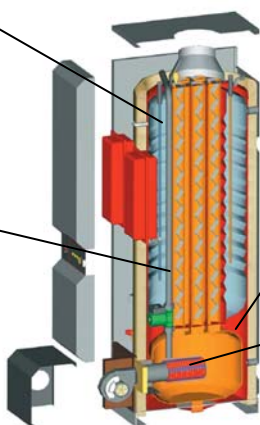
excellence in hot water

### Indvendig tank.

Cylindrisk brugsvands beholder med stor hedeblade i rustfrit stål og TIG svejset. Tanken er korrugeret i fuld længde, hvilket giver høj mekanisk styrke, og en ekstrem god "afkalknings funktion"

### Selv - afkalkende

Brugsvandsbeholderen kan frit udvide sig og trække sig sammen, som et resultat af variation i trykforhold der opstår ved aftapning. Herved forhindres aflejringer af kalk på beholder væggen, og samtidigt sikres en effektiv hedeblade i hele produktets levetid.



### Primær kreds.

Opvarmer vvb indirekte. Cirkulationspumpen medvirker til hurtig fordeling af varmen i primærkreds.

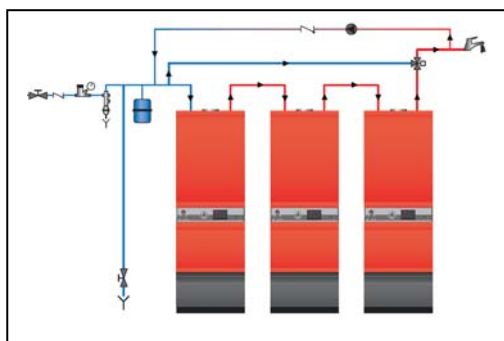
### Brænder

Alle HeatMaster modeller kan leveres med modulerende premix gas-brænder. Kan også leveres uden brænder, og kan monteres med de fleste typer af olie- eller gasbrændere.

5 tons!!  
VAND

HeatMaster		60N	100N	101	200N	200F*
Brændsel		olie/gas	olie/gas	gas	olie/gas	olie
Ydelse Max in /out	kW	69,9/63	107/96,3	25- 107/96,3	154/141,7	196-180
Tomgangstab v/60°	%	0,5	0,4	0,4	0,43	0,43
Ydelse 10 min (45° C)	L/10 min	378	777	777	1350	1444
Ydelse 60 min (45° C)	L/60	1942	3172	3172	4221	5131
Netto vægt	Kg	220	320	320	530	550
Højde	A-mm	1698	2093	2093	2085	2085
Højde brugsvand tilslutn. (brænder)	B-mm	1583	2030	2030	-	(190)
Dybde kedelkrop	C-mm	540	680	680	1020	1020
Dybde inkl. brænder	D-mm	-	-	937	-	1210
Bredde	E-mm	540	680	680	1020	1020
Afstand mellem tilslutn. brugsvand	F-mm	390	390	390	600	600
Afst. frem / retur	G-mm	-	-	-	1383	1383
Afst. gulv / retur HM200	H-mm	-	-	-	590	590
Afst. frem / retur	H-mm	1098	1693	1693	-	-
Afst. gulv / retur HM 60-101	J-mm	281	285	285	-	-
Top af røggas rør	K-mm	1665	2120	2120	-	-
Røg-gas rør	Ø-mm	150	150	150	250	250
Brugsvands tilslutn.	"	¾"	1"	1"	2"	2"
Varmekreds	"	1½"	1½"	1½"	2"	2"

\*De viste output kan kun opnås med Riello RG4S T1 olie brænder.



**Scanboiler**  
Varmeteknik